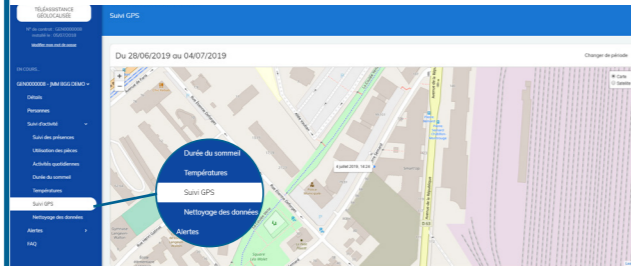




GÉOLOCALISER À DISTANCE LE BOUTON D'ALERTE GÉOLOCALISÉ



Pour connaître la dernière position du bouton d'alerte, connectez-vous sur votre espace client en ligne:

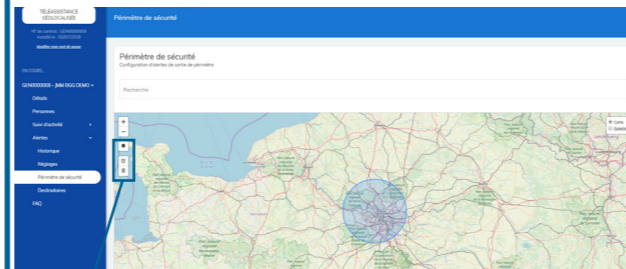
<https://allianzassistance.vousaccompagne.fr>

Aller dans la rubrique «Suivi d'activité» puis «Suivi GPS».

Cette donnée est actualisée régulièrement.

PARAMÉTRER UNE OU DES ZONES DE SÉCURITÉ

Pour paramétrer une ou plusieurs zones de sécurité, connectez-vous sur votre espace client en ligne: <https://allianzassistance.vousaccompagne.fr/>



1. Aller dans la rubrique «Alertes» puis «Périmètre de sécurité».
2. Cliquer sur le petit cercle noir pour ajouter un périmètre.
3. Appuyer sur le crayon pour ajuster le périmètre puis sauvegarder.

Les aidants recevant les alertes préventives (à définir dans «Destinataires») seront prévenus par SMS ou email à chaque entrée et sortie de zone.

SIGNIFICATION DES LEDS

LED/Statut	BLEUE	VERTE
Allumée (lumière fixe)	L'appareil est en cours de charge	Aucune carte SIM détectée
Clignote lentement	Appareil chargé et prêt à usage	L'appareil est en train de se connecter au réseau téléphonique
Clignote rapidement	Niveau de charge inférieur à 20%	L'appareil est connecté au réseau téléphonique

En fonctionnement normal, la LED **bleue** clignote lentement et la LED **verte** clignote rapidement.

Lorsque votre bouton d'alerte est resté immobile et inutilisé pendant un certain temps, les LEDs s'éteindront pour garder de l'autonomie. Elles se rallumeront dès que vous le reprendrez en main, environ 5 secondes après.

PRÉCAUTIONS D'USAGE

Pour le bon fonctionnement de votre bouton d'alerte géolocalisé, merci de respecter les instructions suivantes:

1. Ne pas utiliser et ranger l'appareil dans des endroits poussiéreux.
2. Ne pas mettre l'appareil dans des endroits surchauffés ou trop froids.
3. Nettoyer l'appareil avec un chiffon sec.
4. Ne pas démonter ou tenter de réparer l'appareil vous-même. En cas de dysfonctionnement, contactez le service technique au 09 72 57 14 65.
5. L'utilisation d'autres batteries pourraient endommager l'appareil.
6. Ne pas laisser l'appareil en permanence sur la station de charge.
7. Ne pas porter dans un bain.

COMMENT UTILISER MON BOUTON D'ALERTE GÉOLOCALISÉ ?

NOTICE D'UTILISATION

Allianz Assistance



NUMÉRO : +33 6 44 64 75 91

CODE :

Dès réception :
Déclencher une alarme de test en appuyant sur le bouton afin de valider la mise en service.

CONTENU DE LA BOÎTE

✓ Un bouton d'alerte géolocalisé



✓ Un collier



✓ Une base de charge



✓ Un câble USB d'alimentation



✓ Une prise secteur



✓ Une notice d'utilisation



SIGNIFICATION DES BOUTONS

1. Communiquer avec vos proches

2. Port USB

3. Bouton d'envoi d'alerte



1. Le bouton d'alerte géolocalisé vous permet de faire des appels de courtoisie avec vos proches. Les numéros de téléphone sont paramétrables sur l'espace client sur la page «Personnes».

2. Port USB pour charger directement avec le câble d'alimentation.

3. Envoyer une alerte.

CHARGER LE BOUTON D'ALERTE GÉOLOCALISÉ

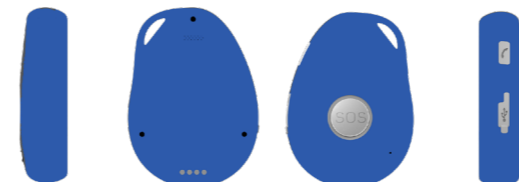


1. Brancher le câble USB sur l'alimentation.
2. Brancher l'autre extrémité du câble à l'arrière de la base.
3. Enfoncer le bouton d'alerte géolocalisé jusqu'à vibration sur la base. Une lumière **rouge** sur le devant vous indique qu'il est en charge.

Durée de charge : 1 à 2H. Autonomie : 2 à 7 jours.
La lumière **bleue** sur le bouton d'alerte géolocalisé clignote rapidement pour signaler au bénéficiaire que la batterie est basse.

⚠ Les aidants recevant les alertes préventives seront prévenus par SMS ou email lorsque la batterie descend à 25% et lorsqu'elle remonte à 40% (sous condition de réseau). Le niveau de batterie est également disponible sur l'espace client.

MISE EN ROUTE DU BOUTON D'ALERTE GÉOLOCALISÉ



1. Charger le bouton d'alerte pendant 1h.
2. Aller à l'extérieur et marcher avec le bouton d'alerte entre 5 à 10 mètres pour la mise à jour du signal.
3. Effectuer un test en déclenchant une alerte (voir page «Déclencher une alerte»).

⚠ Ces 3 étapes sont obligatoires pour garantir le bon fonctionnement du bouton d'alerte.

DÉCLENCHER UNE ALERTE



1. Appuyer sur le bouton SOS jusqu'à ce que vous entendiez un «bip» (environ 2 secondes).
2. Le plateau de téléassistance reçoit une alerte avec la position GPS du bouton d'alerte géolocalisé.
3. Vous êtes rappelé sur le bouton d'alerte dans un court délai. Il décroche automatiquement, vous n'avez rien à appuyer.

APPELER LE BOUTON D'ALERTE GÉOLOCALISÉ



Vous pouvez être contacté grâce au numéro de téléphone situé sur la 1^{ère} page.

Si la personne qui vous appelle fait partie de vos aidants, elle sera directement mise en relation avec votre bouton d'alerte. Dans le cas contraire, elle devra composer le code à 4 chiffres situé également sur la 1^{ère} page.

Pour raccrocher : appuyer sur le bouton SOS ou attendre que l'appelant raccroche.